

# Ponente: Antonia Delgado Montero

9. ¿Cuál es la indicación de **repetir** un **ECO** en pacientes con EI activa?



# ¿Cuál es la indicación de **repetir** un **ECO** en pacientes con EI activa?

## **1. Ante sospecha de nueva complicación:**

- Nuevo soplo, embolia, fiebre persistente, insuficiencia cardiaca, bloqueo auriculo-ventricular
- Repetir ETT y ETE

## **2. En EI activa no complicada:**

- Para detectar complicaciones nuevas silentes y monitorizar tamaño de la vegetación
- Cuándo y qué (ETT o ETE) según hallazgo inicial, tipo de microorganismo y respuesta a terapia

# ¿Cuál es la indicación de **repetir** un **ECO** en pacientes con EI activa?

## Complicaciones en EI

### Insuficiencia Cardíaca

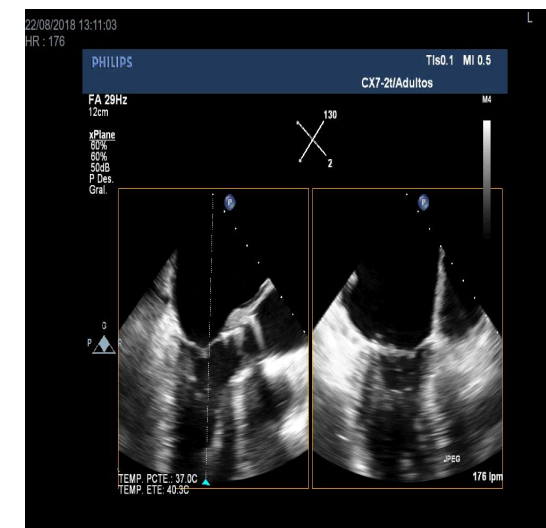
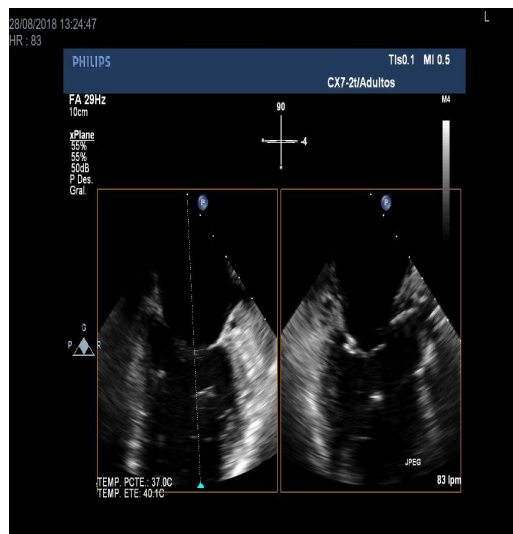
- Perforación válvula
- Disfunción prótesis
- Rotura cuerda
- Vegetación obstructiva
- Shunt

### Extensión perivalvular

- Absceso
- Pseudoaneurisma
- Fístula
- Destrucción tejido

### Embolismo

- Tamaño verruga



# Ponente: Antonia Delgado Montero

10. ¿Cuál es la indicación de **ECO 3D** en pacientes con sospecha de EI?



# ¿Cuál es la indicación de **ECO 3D** en pacientes con sospecha de EI?

## Mayor precisión diagnóstica

- ✓ Morfología, tamaño y localización de la verruga
  - ✓ Extensión perivalvular, abscesos
  - ✓ Dehiscencia válvula protésica: localización y severidad
  - ✓ Perforación válvula
  - ✓ Mecanismo y severidad disfunción valvular
- **Utilidad:** cuantificar riesgo embólico, estratificación del riesgo, decisión quirúrgica, planificación cirugía

# ¿Cuál es la indicación de **ECO 3D** en pacientes con sospecha de EI?

